

Plan Local d'Urbanisme

Commune de CHATEAUVIEUX

Hautes-Alpes

1. Rapport de présentation
2. Projet d'Aménagement et de Développement Durables
3. Orientations d'Aménagement et de Programmation
4. Règlement et documents graphiques
5. Annexes

51. Annexes sanitaires

52. Emplacements réservés

53. Servitudes

54. Risques

55. Exploitations agricoles

56. Droit de Prémption Urbain

57. Exposition au plomb, amiante et termites

58. Autres éléments d'information

POS initial

Approuvée le : 28 Janvier 1975

Révision partielle approuvée le : 27 Mai 1986

Révision approuvée le : 7 Mai 1990

Modification approuvée le : 15 Juillet 1996

Modification approuvée le: 24 Sept. 2002

REVISION

Arrêté par délibération du conseil municipal
du : 21 Novembre 2011

Le Maire

Approuvé par délibération du conseil
municipal du : 28 Novembre 2012

Le Maire



François ESTRANGIN

Urbanistes

Micropolis – Bâtiment La Bérardie – 05000 GAP

EURECAT
Karine CAZETTES



Plan Local d'Urbanisme

Commune de CHATEAUVIEUX
Hautes-Alpes

- 1. Rapport de présentation
- 2. Projet d'Aménagement et de Développement Durables
- 3. Orientations d'Aménagement et de Programmation
- 4. Règlement et documents graphiques
- 5. Annexes

53a. Plan des servitudes
53b. Plan de la servitude T5



Pos initial
Approuvé le : 28 Janvier 1975
Révision partielle approuvée le 27 Mai 1986
Révision approuvée le : 7 Mai 1991
Modification approuvée le : 24 sept. 1996
REVISION
Arrêté par délibération du conseil municipal du : 21 Novembre 2011

La Maire
Approuvé par délibération du conseil municipal du : 28 Novembre 2012
La Maire

Francis ESTRANGIN Urbanistes
Karine CAZETTES EURÉCAT
Micropolis - Bâtiment La Bernède - 05000 GAP
Echelle : 5.000ème

LEGENDE

AC4 Zone de Protection du Patrimoine Architectural, Urbain et Paysager (ZPPAUP)

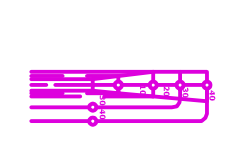
Les zones urbanisées

Protection du paysage agricole

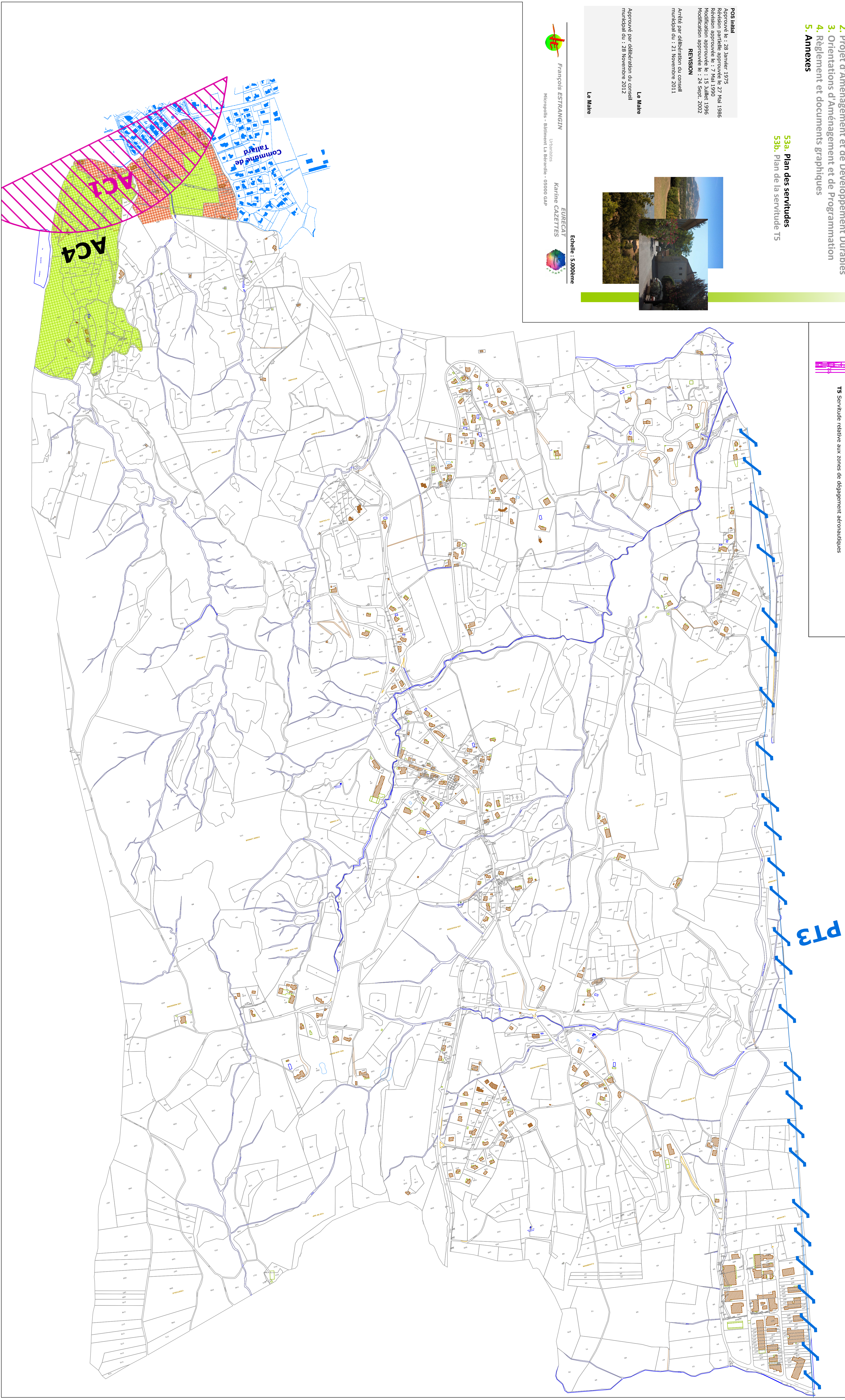
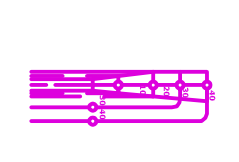


AC1 Servitude relative à la protection des Monuments historiques - Monument Classé

PT3 Servitude relative aux communications téléphoniques et télégraphiques



T5 Servitude relative aux zones de déchargement aéronautiques



Plan Local d'Urbanisme

Commune de CHATEAUVIEUX

Hautes-Alpes

1. Rapport de présentation
2. Projet d'Aménagement et de Développement Durables
3. Orientations d'Aménagement et de Programmation
4. Règlement et documents graphiques
5. Annexes

53a. Plan des servitudes

53b. Servitude T5

POS initial

Approuvée le : 28 Janvier 1975

Révision partielle approuvée le : 27 Mai 1986

Révision approuvée le : 7 Mai 1990

Modification approuvée le : 15 Juillet 1996

Modification approuvée le: 24 Sept. 2002

REVISION

Arrêté par délibération du conseil municipal
du : 21 Novembre 2011

Le Maire

Approuvé par délibération du conseil
municipal du : 28 Novembre 2012

Le Maire



François ESTRANGIN

Urbanistes

Micropolis – Bâtiment La Bérardie – 05000 GAP

EURECAT
Karine CAZETTES



APPROUVÉ PAR ARRÊTÉ MINISTÉRIEL
en DATE du 27 JUIL. 1981

SECRÉTARIAT D'ÉTAT AUX TRANSPORTS
DIRECTION GÉNÉRALE DE L'AVIATION CIVILE
SERVICE TECHNIQUE DES BASES AÉRIENNES
SUBDIVISION PROJETS AÉRONAUTIQUES

GAP - TALLARD

(HAUTES - ALPES)

AÉRODROME DE CATÉGORIE "C"

PLAN D'ENSEMBLE DES SERVITUDES AÉRONAUTIQUES

VÉRIFIÉ ET PROPOSÉ
PAR LE CHEF DE LA SUBDIVISION
PROJETS AÉRONAUTIQUES
PARIS LE 9 Juin 1980

PRÉSENTÉ PAR LE DIRECTEUR
DU SERVICE TECHNIQUE DES
BASES AÉRIENNES SOUS-SIGNÉ
PAR DÉLÉGATION
L'ADJOINT AU DIRECTEUR
PARIS LE 9 Juin 1980



G. DESSAUX



P. WEBER

Echelle	Numéro	Index	Dressé et Dessiné	Date
1/10.000	ES 301 _b	A _I	STBA SECOTRAP CHOPLIN C. LESAULNIER	Paris Septembre 1977 Mars 1978 Juin 1980

LÉGENDE

..... ———— Limite de Commune. et de Département

Neffes

Commune dont le territoire ou une partie du territoire est couvert
par une servitude de hauteur égale ou inférieure à 50 mètres.

■ Obstacle massif dépassant les cotes limites

NOTA

Ce plan ne tient pas compte des servitudes radioélectriques qui peuvent être
imposées par ailleurs pour assurer le bon fonctionnement des aides à la navigation
aérienne.

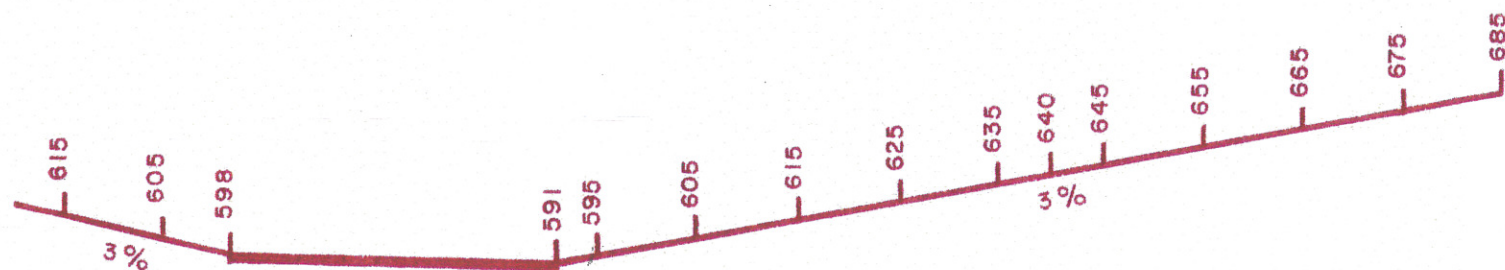
Les surfaces que les obstacles massifs ne doivent pas dépasser sont figurées par des lignes de niveau dont les cotes sont rattachées au Nivellement Général de la France (chiffres entourés d'un cercle).

Les croquis ci-après facilitent la détermination de la cote en un point quelconque.

CROQUIS INDICATIFS

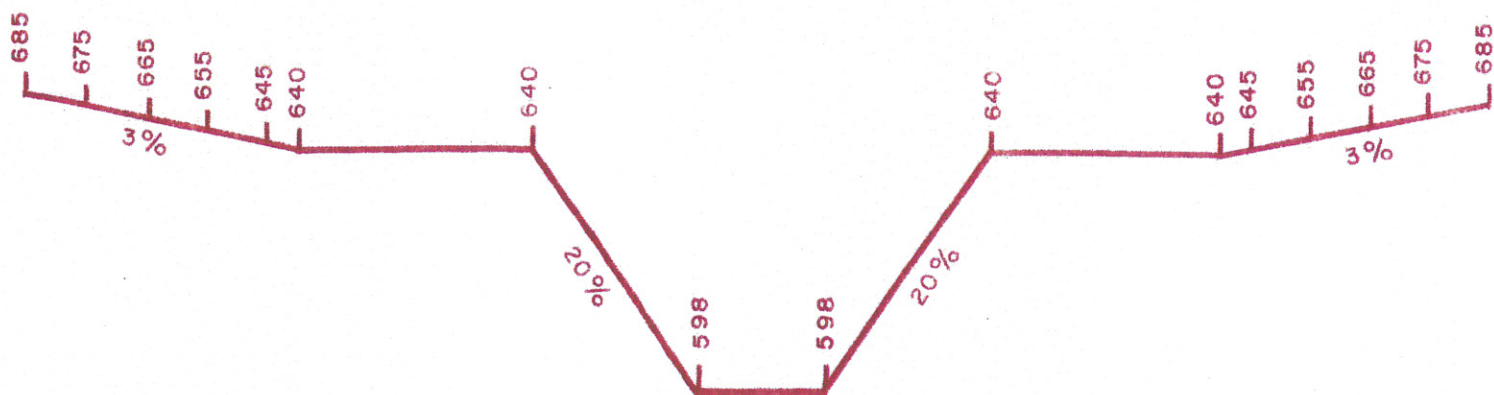
PROFIL EN LONG

a a'



PROFIL EN TRAVERS

b b'



Pour les obstacles minces (pylônes, cheminées, etc...) non balisés, ces cotes doivent être diminuées de 10 mètres, les caténaires des lignes S.N.C.F. sont assimilées à des obstacles minces non balisés.

Pour les obstacles filiformes (lignes électriques et P.T.T., câbles de toute nature, etc...) balisés ou non, ces cotes doivent être diminuées de 10 mètres. Cette marge de 10 mètres est portée à 20 mètres sur les 1000 premiers mètres de la trouée d'envol (voir croquis ci-après).

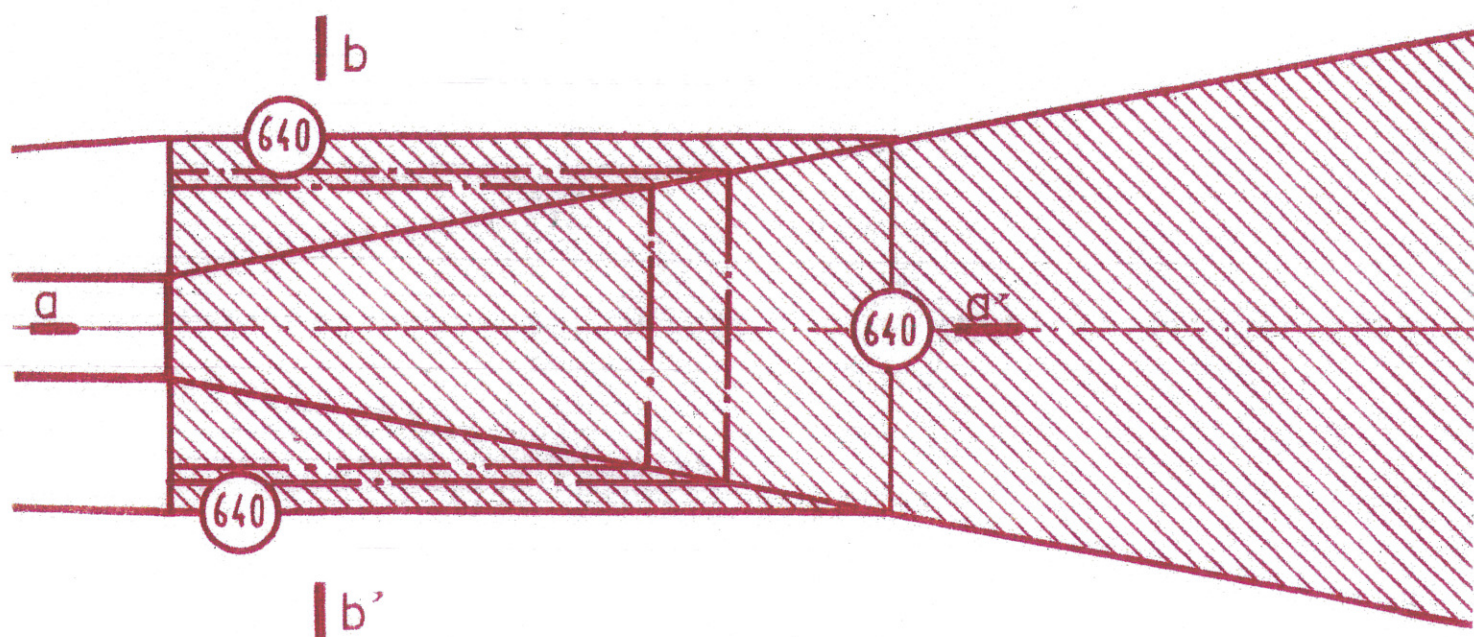
Ces marges de sécurité ne sont pas applicables aux obstacles minces et filiformes

a) défilés par des obstacles massifs.

b) situés sous les zones de modifications aux servitudes normales (voir notice explicative paragraphe "Modifications apportées aux servitudes normales.")

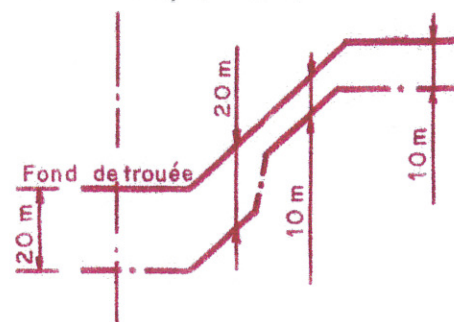
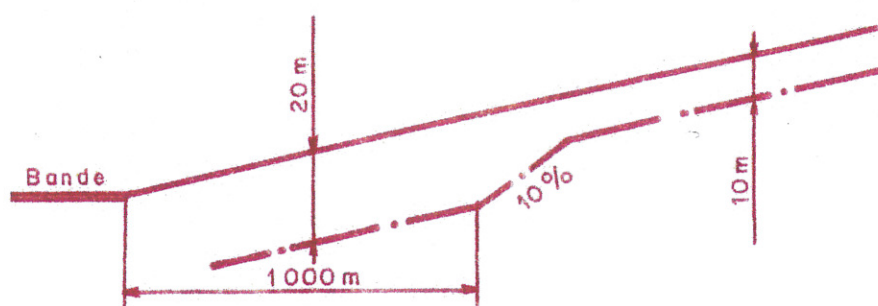
TROUÉE D'ENVOL

(Zone couverte de hachures).



Coupe a a'

1/2 Coupe b b'



— Surface de dégagement des obstacles massifs.
- - - Surface de dégagement des obstacles filiformes

